

PASCALE DUFRESNE

Être
**UN LEADER
CRÉATEUR**



ET
Réconciliez performance ~~ou~~ humanité
Dirigez dans la complexité
avec conscience et sérénité

BÉLIVEAU
éditeur

*Un mot
de l'auteur*



ÊTRE UN LEADER CRÉATEUR

Réconcilier Performance ET Humanité:

La mentalité paradoxale

Cercle de dialogue du

15 décembre 2022

Pascale Dufresne
Co-présidente Leadership Inspire & Lab






LEADERSHIP
INSPIRE

Notre mission:

Susciter des **transformations humaines durables**, en créant des espaces de développement **généreux** et **chaleureux** pour leaders, afin qu'ils développent leur premier outil: eux-mêmes!

Notre vision:

Le leadership humaniste,
au service d'une **performance durable!**



**À vous, leaders,
qui osez accepter l'appel à vous transformer afin de
mettre tout ce que vous ÊTES
au service de votre mission personnelle
et ainsi laisser le monde
mieux que vous ne l'avez trouvé.
Leaders créateurs de possibles, j'ai écrit ce livre pour
vous. Qu'il vous accompagne
et vous soutienne sur votre route.**



LEADERSHIP
INSPIRE

Les paradoxes du leadership

- Être transparent ET créer de la sécurité psychologique
- Être transparent Et authentique
- Gérer l'urgence ET voir plus loin
- Prendre soin de soi ET des autres
- Être intègre ET naviguer dans la politique
- Avoir la confiance d'agir ET l'humilité de reconnaître ses torts
- Devenir expert en technologie ET se rappeler que les organisations sont dirigées par des personnes, pour des personnes
- Être un Innovateur traditionnel
- Utiliser le passé pour orienter le futur
- Être Fort ET vulnérable
- Être ferme ET bienveillant
- Se faire confiance ET se pardonner de ne pas être parfait.
- Mobiliser les gens, développer le potentiel des membres de votre équipe ET évaluer/recadrer leur performance.
- Livrer la marchandise ET innover
- Être ET Faire
- Être en vitalité ET savoir s'arrêter
- Apprendre du passé ET être ancré dans le présent ET voir le futur

Réconcilier Performance ET humanité. L'attention aux résultats et à l'humain.

LES JEUX INTÉRIEURS DU LEADER

*65% des leaders dirigent
à partir du jeu intérieur
réactif*

*(Source: The Leadership
Circle)*

LEADERSHIP RÉACTIF



Le monde des « OU »

EGO

Blâme, jugement, victime
Besoin de plaire, bien
paraître, avoir raison,
contrôler.

Les choses m'arrivent
à moi.

Le monde qui m'entoure
guide mes actions.

LEADERSHIP CRÉATEUR



Le monde des « ET »

ECO

Responsabilité
Ouverture - Curiosité -
Apprentissage

Je crée mon propre
monde intérieur.
Je forge mon chemin.

LE DÉCALAGE

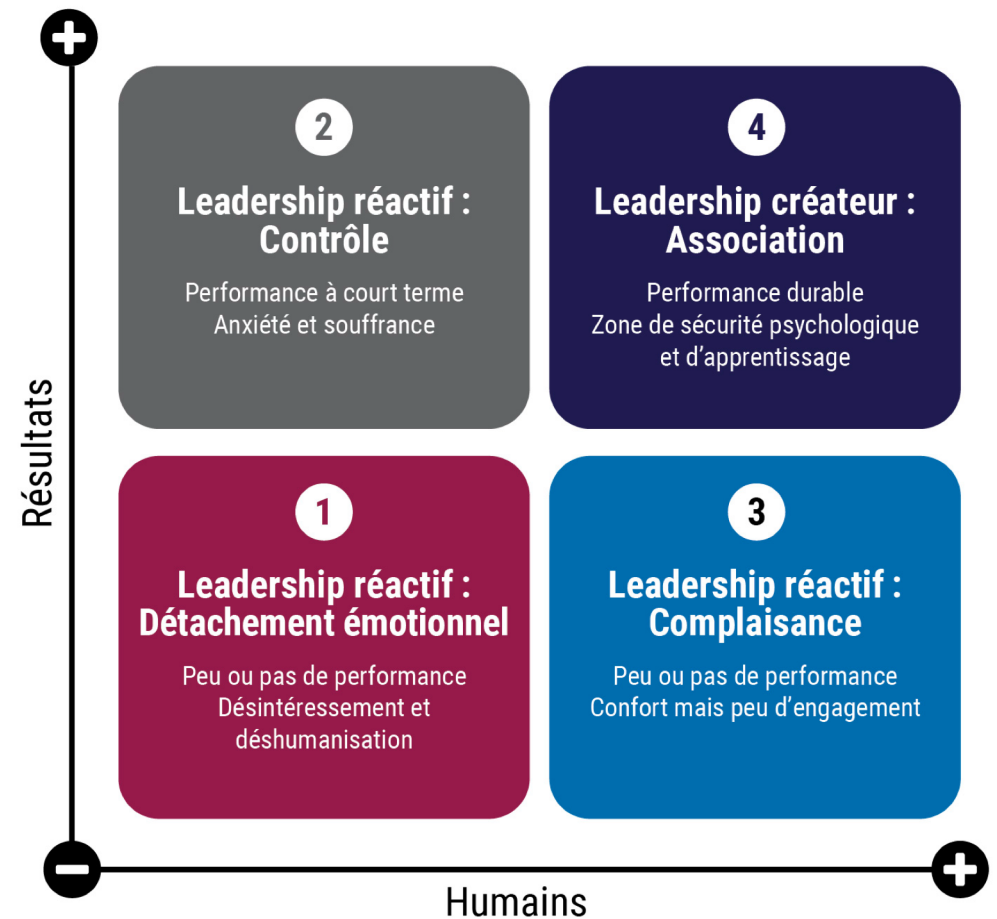
« Quand nous trouvons le monde *trop complexe*, ce n'est pas tant la complexité du monde que nous percevons, mais le décalage avec notre propre complexité à ce moment précis. Pour corriger ce décalage de manière logique, il faut réduire la complexité du monde, ou accroître la nôtre. [Traduction] »

- Robert Kegan & Lisa Lahey

Réconcilier le paradoxe

Résultats - Humains

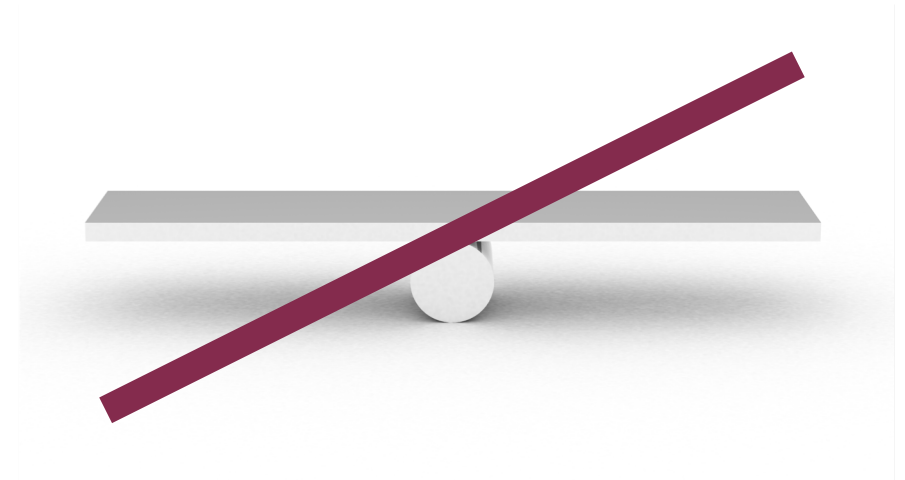
Les passages à faire



PARADOXE



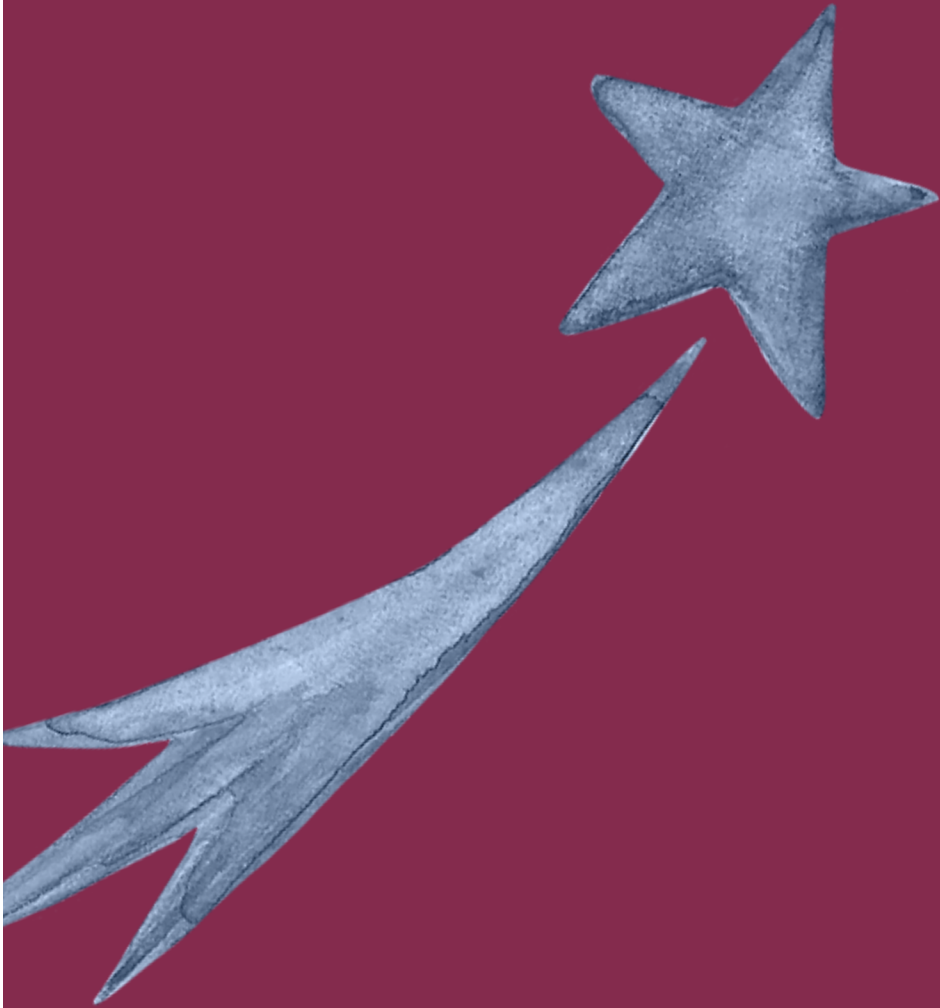
PROBLÈME



Réconcilier...

Intégrer...





« Il faut porter
encore en soi un
chaos, pour
pouvoir mettre au
monde une étoile
dansante. »

- Friedrich Wilhelm Nietzsche